



Forskning i børne- og ungdomspsykiatrien

DMPG-KONFERENCE

19. januar 2026

REGION SJÆLLAND
MIDT- OG VESTSJÆLLANDS HOSPITAL



- vi er til for dig

Mental sundhedskrise

- Højt og stigende antal børn og unge med psykiske sygdomme
- Nye determinanter og risikoprofiler
- Lav pålidelighed af diagnoser
- Få behandlingstilbud
- Ingen biomarkører for behandlingsrespons
- Fragmenteret behandlingssystem
- Stigende social ulighed
- Utilstrækkeligt samarbejde på tværs af sektorer
- Behov for øget rekruttering og fastholdelse af personale



DAN-PACT

PAEDIATRIC AUTISM COMMUNICATION THERAPY (PACT)

280 børn med autisme-spektrum-forstyrrelse, alder 2-6 år, fordelt til PACT plus sædvanlig behandling versus sædvanlig behandling alene.

PACT: Video-understøttet forældretræning, 12+6 sessioner i 12 mdr. Fokus på udvikling af sensitive og synkrone responser.

Primært mål: Reducere sværhedsgrad af barnets autisme.
Andre mål: Social kommunikation, adaptiv funktion, livskvalitet hos forældre og barn. Negative effekter.

Sundhedsøkonomiske analyser.

Udvikle diagnostik og behandling af autisme.



Forskning, Midt- og Vestsjællands hospital, Børne- og ungdomspsykiatri



- Mind My Mind (MMM) til det lettilgængelige tilbud
- Alle kan synge til folkeskolerne
- Mindset til anbragte børn

Sundhedsfremme og forebyggelse af psykisk sygdom

Epidemiologi: Forekomster og udviklingsveje til mental sundhed og sygdom

- Psykosesårbarhed
- Risikoprofiler
- Psykisk sygdom, problematisk brug /afhængighed af internet, NEET

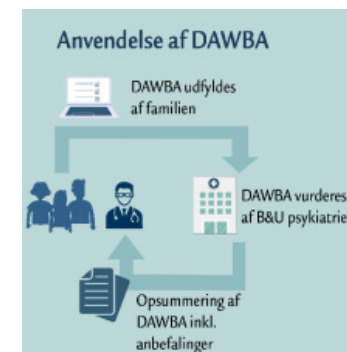


Psykoterapi og integreret og adaptiv tværsektoriel behandling

Psykopatologi og diagnostik

- AMBIT (MAP)
- Transition (CAT)
- PACT (DANPACT)
- Familiefokuseret UB (BfO)

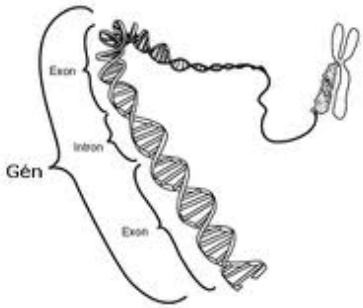
- DAWBA til tidlig opsporing og diagnose
- Personlig og social funktion (PSP)



Genes, Biology & Modern lifestyle



Ca. 2.700 mødre rekrutteret under graviditeten, 2010-2012.
Biologisk materiale fra forældre, nyfødt og ved follow up.
Spørgeskemaer (CBCL) ved 3, 5, 9 og 12 år.
Klinisk undersøgelse og IQ (WISC) ved 7 år.
Social kognitive tests ved ca. 10 år.



& Neuro-development



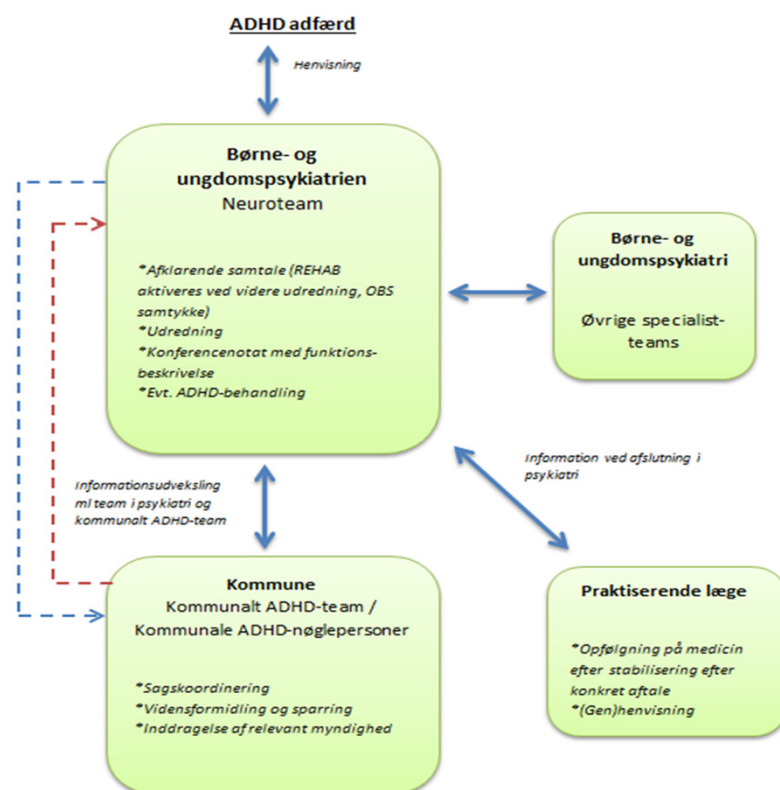
10 Common SOURCES of
HORMONE-DISRUPTING CHEMICALS
(and how to avoid them)



REHAB – et bedre liv med ADHD

Naturalistisk case/kontrol-eksperiment med ADHD-patientforløb i 5 forsøgskommuner (REHAB-model) sammenlignet med 5 kontrolkommuner (Management As Usual)

Manualiseret REHAB-behandling:
Åbent forløb i op til ét år
Telesparring eller netværksmøde
Primært udfaldsmål: Funktionsniveau.



ADHD

- Neuropsykologiske og psykometriske aspekter. Diagnostisk tærskel: findes den?
- Forskning i implementering af NFPP (forældretræningsprogram) i 4 kommuner.
- Autobiografi og prospektiv tænkning hos unge med ADHD
- Forbrugsmønster, dropout, m.m. i forbindelse med behandling af ADHD (børn, unge og voksne)

OCD





- NordLOTS (Nordic Long-Term Outcome OCD Study)
 - Effekter af kognitiv adfærdsterapi efter behandling og på lang sigt
 - Betydning af komorbide tilstande
 - Identifikation af sårbare patientgrupper
 - Igangværende 10-års efterundersøgelse
- Digital behandling (apps/video) af OCD og tics. RCT-studier i samarbejde med kommuner og praktiserende læger
- Gruppebehandling af unge med OCD (RCT)
- Deltagelse i genetiske og epigenetiske studier

Child and Adolescent Mind-Body Research Group

Forskningsgruppeleder: Professor Charlotte Ulrikka Rask

Digitale psykologiske interventioner for børn, unge, forældre

Udvikling og testning af internetbaseret kognitiv adfærdsterapi (iCBT) til funktionelle somatiske lidelser

- MaveMod 
- My Symptoms Young 
- One step at a time (i pipeline) 
- Forældreintervention Hand in Hand,  (støtte til forældre med et barn henvist til børne- og ungdomspsykiatrien)

Helbredsangst hos børn og familier

- Epidemiologiske projekter vedr. prævalens, udviklingsforløb og karakteristika af helbredsangst hos børn og unge (baseret på CCC2000)
- Udvikling og validering af måleredskaber
- Undersøgelse af transmission af helbredsangst i familier
- Udvikling af ny behandling (PROXY) (forældre til børn med helbredsangst), iACT (voksne med helbredsangst), iACT-Young (i pipeline))



HEALTH
AARHUS UNIVERSITET



AARHUS
UNIVERSITETS
HOSPITAL

midt
regionmidtjylland

Child and Adolescent Mind-Body Research Group

Forskningsgruppeleder: Professor Charlotte Ulrikka Rask

Mekanismer ved funktionelle somatiske symptomer og lidelser

- Sansning af kroppen og kognitive bias
- Mekanismeinformeret interventionsudvikling
- Spiseproblemer og funktionelle somatiske symptomer
- Bodily distress og psykose

VIA 15



Komorbide somatiske og psykiatriske tilstande

- Psykiske lidelser hos børn og unge med medfødt hjertesygdom (survey)
- Psykiske lidelser og biomarkører hos børn og unge med inflammatoriske tilstande (multi-metode)
- Psykologisk intervention i somatikken (iCBT) til børn med astma og angst (det svenske Kaskelot studie)



HEALTH
AARHUS UNIVERSITET



AARHUS
UNIVERSITETS
HOSPITAL

midt
regionmidtjylland

Vision for Bedst for Os

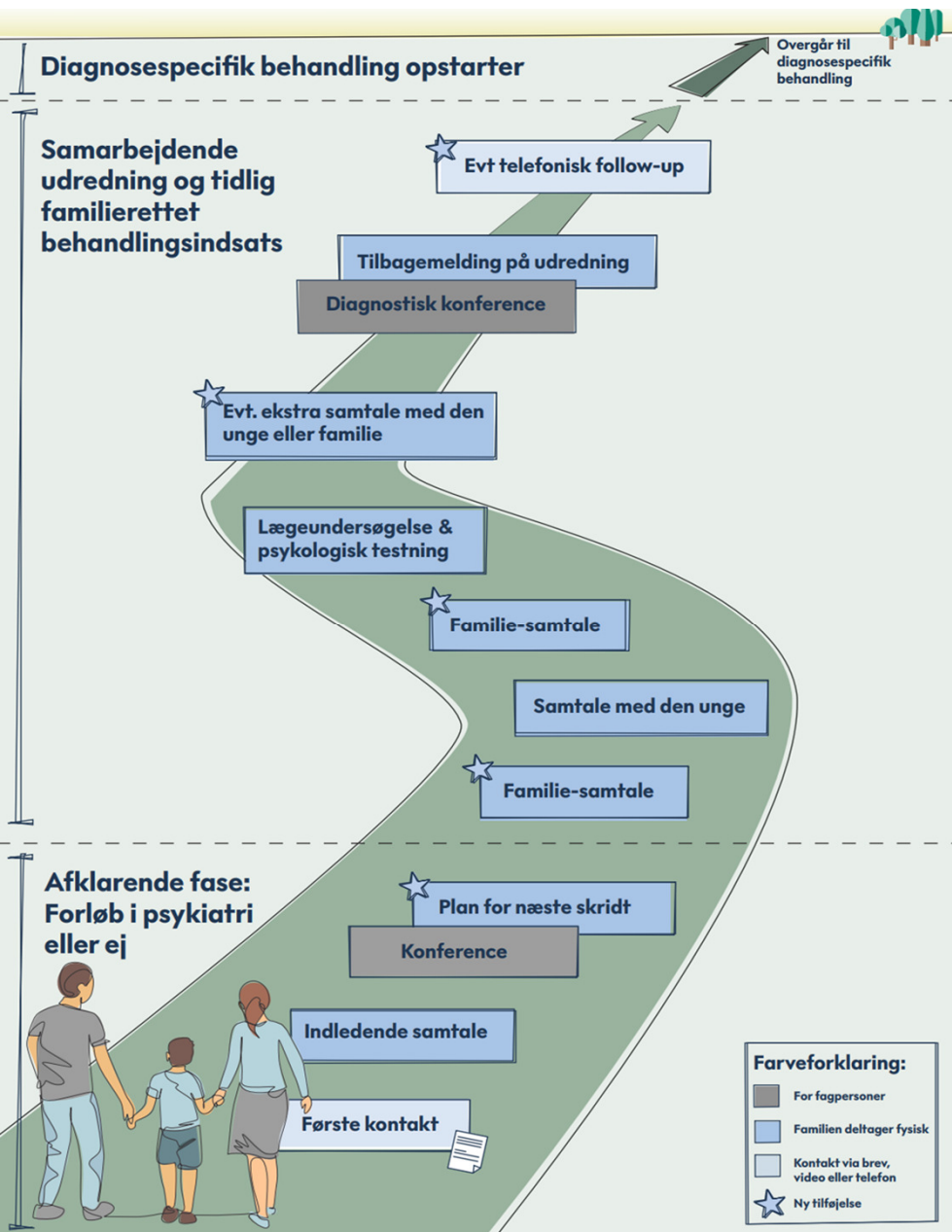
Fælles vision



Lettere adgang og bedre kvalitet i behandlingen af børn og unge med psykiske sygdomme og indikation på svær mistrivsel

Succeskriterier ved udgangen af 2029

Der skal udvikles en forbedret regionsforankret model for børn og unge med behov for psykiatrisk behandling og opfølgning, som betyder, at langt flere børn får hjælp, bedre hjælp - i tide. Det skal ske i tæt samarbejde med andre aktører og ikke mindst de øvrige regioner, så modellen senere kan udbredes.



Familiefokuseret samarbejde om udredning og behandling (F-SUB)

1. Gennemgående behandlere
2. Visuel understøttelse i samtalerne
3. Tidlig familiefokuseret behandling
4. Skriftlighed

VIA studierne: The Danish High Risk and Resilience study og VIA Family

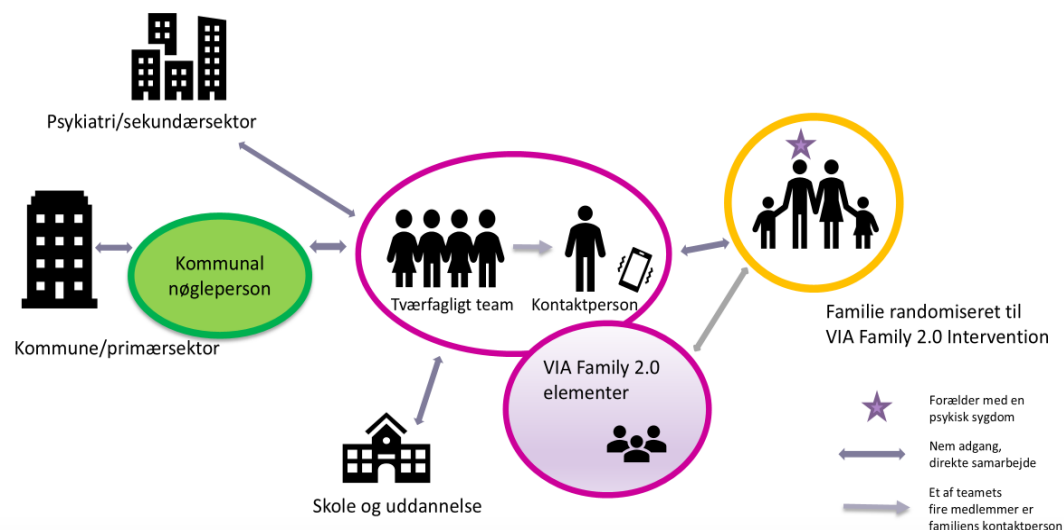
Prof Anne AE Thorup

VIA kohorten: 522 børn fra hele Danmark rekrutteret som 7-årige og fulgt op hvert 4. år

| | | | |
|---------------|---|--|---|
| VIA 7 | 202 Familial High Risk Schizophrenia (FHR · SZ) | 120 Familial High Risk Bipolar disorder (FHR · BP) | 200 Population Based Controls (PBC) |
| VIA 11 | 179 (88.6%) FHR · SZ | 105 (87.5%) FHR · BP | 181 (90.5%) PBC |
| VIA 15 | 158 (78.2%) FHR · SZ | 100 (83.3%) FHR · BP | 181 (90.5%) PBC |
| VIA 19 | XX FHR · SZ | XX FHR · BP | XX PBC |

Hovedfund: børn af forældre med alvorlig psykisk sygdom udviser tegn på sårbarhed tidligt i livet og har højere forekomst af psykisk sygdom gennem hele opvæksten

VIA Family afprøver en familiebaseret, forebyggende indsats med en kontaktperson og et tværfagligt team vs TAU for familier med psykisk sygdom hos en forælder i Reg H og Reg N



Region Hovedstaden, BU-psykiatrisk center & KU

Anne Katrine Pagsberg professor, klinisk forskning (udvalgte temaer)

- **OPUS YOUNG (Psykose)**
 - RCT OPUS YOUNG vs TAU (n=290) - effekter og bivirkninger (analyseres nu)
 - Substudier i sygdomsudvikling, tværsektorielt samarbejde og sundhedsøkonomi

- **TECTO (OCD)**
 - RCT (n=130) viste at CBT-ERP var superiort vs afspændingsterapi (PRT).
 - Substudier i emotionsregulering, oxytoxin-effekter, bivirkninger, neurokognition, MR-studier og AI-understøttet terapi

- **Kønsinkongruens (Kompetencecenter for kønsidentitetsforhold)**
 - Kohortestudier, der belyser forløb for børn og unge < 18 år som søger kønsbekræftende behandling. Forløb ved +/- hormonbehandling.

- **Psykofarmakologi**
 - Effekt af GLP-1 agonister (Wegovy®) mod overvægt hos børn og unge i antipsykotisk behandling
 - Prolaktin-effekter af antipsykotisk behandling
 - Melatonin vs quetiapin mod søvnforstyrrelser hos børn og unge med psykiatrisk sygdom.

Epidemiologi, genetik og neurobiologi

- Registerbaserede studier af
 - Risikofaktorer for psykiatri, rusmiddelmisbrug og omsorgssvigt < alder 18 år
 - Outcomes af børn- og unge psyk (komorbiditet inkl somatik, skole, mortalitet)
 - Effekter af farmakologisk behandling og prædiktorer for afbrudt behandling
 - Diagnostisk stabilitet af børne- og ungdomspsykiatriske tilstande
 - Tidsmæssige ændringer i diagnosticering af psykiatri, årsager til stigningerne og systematiske reviews af tidligere studier af forekomst af psykiatriske tilstande i befolkningen før alder 18 år og tidsmæssige ændringer i forekomst
- Genetisk arkitektur af ADHD, autisme og adfærdsforstyrrelse med iPSYCH-data
- Identifikation af neurobiologiske markører for social-kognitive vanskeligheder i et trans-diagnostisk klinisk fMRI-studie af ADHD, autisme og psykoser (på vej)

BUP forskning bidrager med ny viden der kan omsættes til klinisk praksis

- Bedre forståelse af årsagerne til det stigende antal børn og unge med psykiske sygdomme
- Bedre pålidelighed af diagnoser
- Nye transdiagnostiske og specifikke behandlingsformer
- Brugbare (bio)markører for behandlingsrespons
- Tidlig og sammenhængende behandling – set i livsperspektiv
- Fokus på familier, forebyggelse og funktion
- Samarbejde på tværs af sektorer
- Kvalitet og arbejdsglæde i BUP

